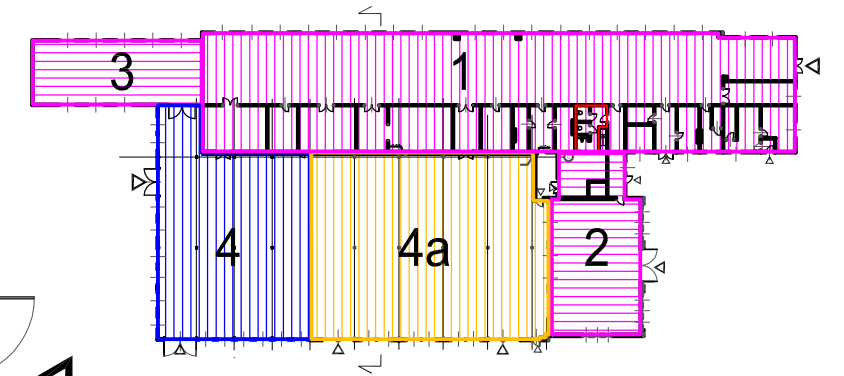
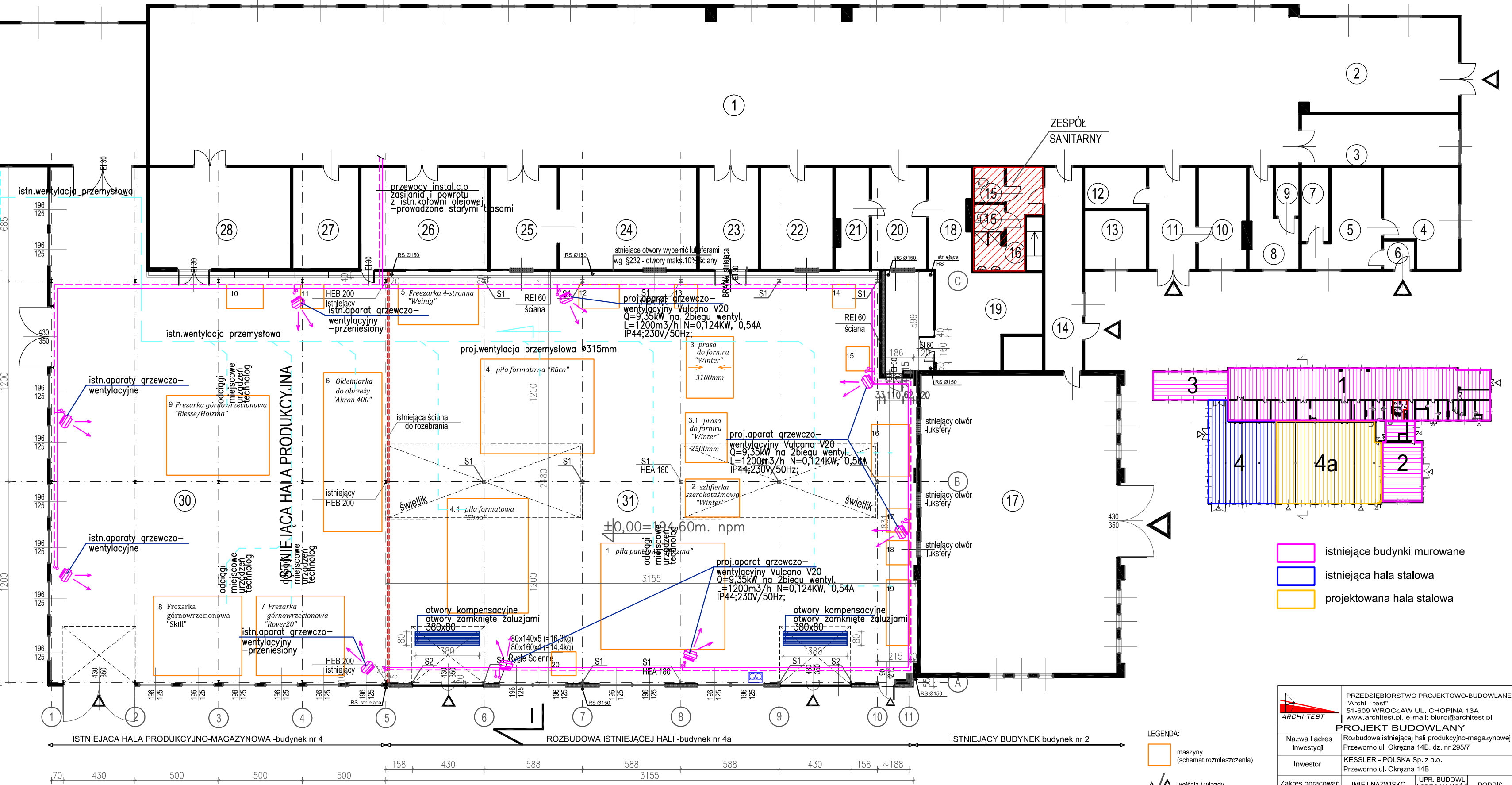


ZESTAWIENIE POWIERZCHNI

NR POM.	NAZWA POMIESZCZENIA	POWIERZCHNIA (m ²)
1	hala produkcyjna (podstawy maszyn)	730,03
2	komunikacja	35,16
3	magazyn	28,81
4	pokój mieszkalny	18,13
5	pokój mieszkalny	9,59
6	przedpokój	1,74
7	łazienka	5,51
8	pokój mieszkalny	12,83
9	garderoba	1,96
10	biuro	14,84
11	korytarz I	14,84
12	archiwum	5,97
13	biuro	14,06
14	korytarz II	28,67
15	kabina WC	1,40
16	kabina WC	2,25
17	hala produkcyjna (podstawy)	201,08
18	kotłownia	14,59
19	magazyn oleju opałowego	24,16
20	pokój śniadań	17,76
21	szatnia	11,25
22	warsztat remontowy	21,20
23	komunikacja	19,80
24	myjnia elementów metalowych	64,93
25	pomieszczenie sprzężarek	21,47
26	magazyn proszków	40,28
27	magazyn elektryczny	18,29
28	magazyn opakowań	42,40
29	hala produkcyjna (stolarnia) - blaty	186,81
30	hala produkcyjno-magazynowa	521,10
31	proj. hala produkcyjno-magazynowa	766,80
RAZEM		2905,11

ISTN.CYKLON
-ŁAPACZ KŁOCKÓW



- istniejące budynki murowane
- istniejąca hala stalowa
- projektowana hala stalowa

- LEGENDA:**
- maszyny (schemat rozmieszczenia)
 - wejścia / wjazdy
 - zespół sanitarny
 - istniejąca ściana do rozbiórki
 - istniejące ściany

	PRZEDSIĘBIORSTWO PROJEKTOWO-BUDOWLANE "Archi - test" 51-609 WROCLAW UL. CHOPINA 13A www.architest.pl, e-mail: biuro@architest.pl		
	PROJEKT BUDOWLANY		
Nazwa i adres inwestycji	Rozbudowa istniejącej hali produkcyjno-magazynowej Przewomo ul. Okrężna 14B, dz. nr 295/7		
Inwestor	KESSLER - POLSKA Sp. z o.o. Przewomo ul. Okrężna 14B		
Zakres opracowań	IMIĘ I NAZWISKO	UPR. BUDOWL I SPECJALNOŚĆ	PODPIS
Projekt architektoniczny główny projektant	mgr inż. arch. Józefa Dąbrowska	arch.-inżynier. 33/66	
Asystent architekta	mgr inż. arch. Anna Niemirska		
Tytuł rysunku	RZUT PRZYZIEMIA ZESPOŁU -SCHEMAT		
Data: 06.2016	Skala: 1:200	Nr rys: A/5	